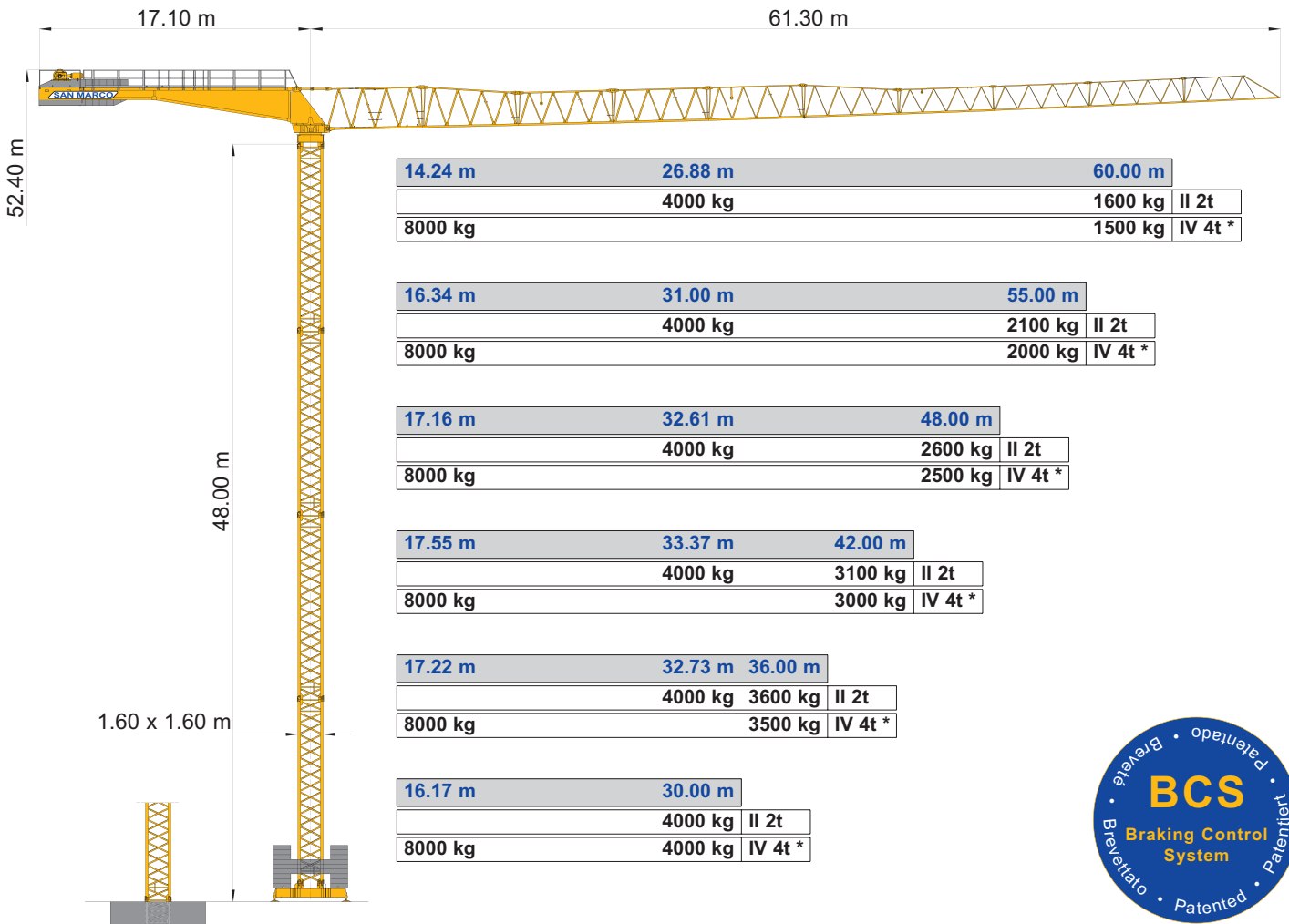


- IT** Gru a torre modulare - Versione City Crane
- UK** Modular tower crane - City Crane Version
- DE** Modular aufsatz kran - Version City Crane
- ES** Grua a montaje modular - Versión City Crane
- FR** Grue a tour modulaire - Version City Crane

SMT 601

Triverter 444



IT Diagrammi di carico	m	14	16	18	20	22	24	26	28	30	32	34	36	38	40	42	44	46	48	50	52	55	56	58	60	m	
UK Loads diagrams		4.00	4.00	4.00	4.00	4.00	4.00	4.00	4.00	4.00	3.82	3.53	2.93	0.72	882.71	2.56	2.42	2.29	2.18	2.07	1.98	1.89	1.81	1.73	1.66	1.60	60
DE Lastkurven	t	4.00	4.00	4.00	4.00	4.00	4.00	4.00	4.00	4.00	4.00	3.82	3.58	3.37	3.19	3.02	2.86	2.72	2.60	2.48	2.35	2.24	2.10	1.95	1.80	1.65	55
ES Curvas de carga		4.00	4.00	4.00	4.00	4.00	4.00	4.00	4.00	4.00	4.00	3.91	3.67	3.46	3.27	3.10											42
FR Courbes de charges		4.00	4.00	4.00	4.00	4.00	4.00	4.00	4.00	4.00	4.00	3.83	3.60														36
		4.00	4.00	4.00	4.00	4.00	4.00	4.00	4.00	4.00	4.00	4.00	4.00														30

	m	14	16	18	20	22	24	26	28	30	32	34	36	38	40	42	44	46	48	50	52	55	56	58	60	m		
		4.00	4.00	4.00	4.00	4.00	4.00	4.00	4.00	4.00	3.72	3.43	3.19	2.97	2.78	2.61	2.46	2.32	2.19	2.08	1.97	1.88	1.79	1.71	1.63	1.56	1.50	60
		4.00	4.00	4.00	4.00	4.00	4.00	4.00	4.00	4.00	4.00	3.76	3.51	3.28	3.09	2.91	2.75	2.60	2.47	2.35	2.24	2.12	2.00				55	
	t	4.00	4.00	4.00	4.00	4.00	4.00	4.00	4.00	4.00	4.00	3.98	3.72	3.48	3.27	3.09	2.92	2.76	2.62	2.50							48	
		4.00	4.00	4.00	4.00	4.00	4.00	4.00	4.00	4.00	4.00	3.81	3.57	3.36	3.17	3.00											42	
		4.00	4.00	4.00	4.00	4.00	4.00	4.00	4.00	4.00	4.00	3.73	3.50														36	
		4.00	4.00	4.00	4.00	4.00	4.00	4.00	4.00	4.00	4.00	4.00	4.00														30	

	m	14	16	18	20	22	24	26	28	30	32	34	36	38	40	42	44	46	48	50	52	55	56	58	60	m
		8.00	7.01	6.14	5.45	4.89	4.43	4.05	3.72	3.43	3.19	2.97	2.78	2.61	2.46	2.32	2.19	2.08	1.97	1.88	1.79	1.71	1.63	1.56	1.50	60
		8.00	8.00	7.18	6.38	5.73	5.20	4.75	4.37	4.04	3.76	3.51	3.28	3.09	2.91	2.75	2.60	2.47	2.35	2.24	2.12	2.00				55
	t	8.00	8.00	7.58	6.74	6.05	5.50	5.03	4.63	4.28	3.98	3.72	3.48	3.27	3.09	2.92	2.76	2.62	2.50							48
		8.00	8.00	7.77	6.91	6.22	5.64	5.16	4.75	4.39	4.09	3.81	3.57	3.36	3.17	3.00										42
		8.00	8.00	7.61	6.77	6.08	5.52	5.05	4.65	4.30	4.00	3.73	3.50													36
		8.00	8.00	7.09	6.30	5.67	5.14	4.70	4.32	4.00																30

Tiro in II
Single wiring
Zwei Hubseile
Tiro simple
Simple mouflage



Tiro in IV disinserito
Disconnected double wiring
Vierstrangbetrieb ausser Betrieb
Tiro doble desconectado
Double mouflage hors service



Tiro in IV inserito
Connected double wiring
Vierstrangbetrieb in Betrieb
Tiro doble conectado
Double mouflage en service



DIN 15018 H1 B3
ISO 4301



IT Sollevamento - Variatore (Inverter)

UK Hoisting - Speed controller

DE Heben - Umrichter

ES Elevación - Variador

FR Levage - Variateur

ASVF 30	II	m/min	10	40	60	80	kW
		kg	4000	4000	3000	1800	
	IV*	m/min	5	20	30	40	30
		kg	8000	8000	6000	3600	

* A richiesta • On request • Auf Wunsch • Sobre demanda • Sur demande

IT Carrello - Variatore (Inverter)

UK Trolleying - Speed controller

DE Katzfahren - Umrichter

ES Carro - Variador

FR Chariot - Variateur

ACVF 4.0	m/min	15	30	45	60	kW
		15	30	45	60	

IT Rotazione - Variatore (Inverter) + BCS (Braking Control System) frenatura progressiva in assenza di forza motrice

UK Slewing - Speed controller + BCS (Braking Control System) progressive braking in absence of driving power

DE Schwenken - Umrichter + BCS (Braking Control System) progressive Bremsung ohne Antriebskraft

ES Orientación - Variador + BCS (Braking Control System) frenada progresiva en ausencia de fuerza motriz

FR Orientation - Variateur + BCS (Système Contrôle Frenage) freinage progressif sans force motrice

rpm	0.1	0.3	0.5	0.8	daNm
	0.1	0.3	0.5	0.8	

IT Composizione torre

UK Tower composition

DE Turmkomposition

ES Composición torre

FR Composition mât

Elementi torre Tower elements Turmelemente Elementos torre Éléments du mât	h 24 m	h 30 m	h 36 m	h 42 m	h 48 m	h 54 m	h 60 m	Peso elementi (kg) Elements weight (kg) Elementengewicht (kg) Peso elementos (kg) Poids éléments (kg)
180/15 1.60 x 1.60 x 11.60 m	2	2	3	3	4	3	4	3700
180/15 1.60 x 1.60 x 5.80 m		1		1		1		1900
180/15 1.60 x 2.30 x 11.60 m booster						1	1	4700

IT Zavorre di base

UK Base ballast

DE Basisballast

ES Contrapeso de la base

FR Lest de base

Carro Truck Wagen Carro Embase	Altezza Height Höhe Altura Hauteur	Zavorra Ballast Ballast Contrapeso Lest
m	m	t
4.5x4.5	12-18-24	42.0
4.5x4.5	30	49.0
4.5x4.5	36	56.0
4.5x4.5	42	70.0
4.5x4.5	48	84.0
6.0x6.0	54	80.0
6.0x6.0	60	100.0

IT Zavorre di volata

UK Jib ballast

DE Ausleger-gegengewicht

ES Contrapeso de la controflecha

FR Contrepois de la flèche

Braccio Jib Ausleger Flecha Flèche	m	30	36	42	48	55	60
Zavorra Ballast Ballast Contrapeso Lest	t	5.8	7.8	8.9	10.1	11.3	12.5

IT Potenza elettrica necessaria

UK Power requirement

DE Anschlusswert

ES Potencia eléctrica necesaria

FR Puissance électrique nécessaire

V	Hz	kW
380	50	50

Strutture in acciaio ad alta resistenza per impiego a basse temperature • Braccio e torre a montaggio modulare • Bassa emissione acustica e livello di potenza sonora garantito e certificato • Climatizzazione termostatica dell'equipaggiamento elettrico per alte e basse temperature • Mezzi di accesso alla parte superiore della gru • Anemometro con segnalatore ottico e acustico

High-strength steel structure for use at low temperatures • Modular assembly jib and tower • Guaranteed and certified low acoustics emission and sound powers level • Automatic temperature control of electrical equipment for high and low temperatures • Disassembled stair on the tower • Anemometer with optical and acoustic indicator

Strukturen aus hochfestem Stahl für den Einsatz bei niedrigen Temperaturen • Ausleger und Turm mit modularer Montage • Niedriger Geräuschpegel und Schalleistungsniveau garantiert und zertifiziert • Thermostatgesteuerte Klimatisierung der elektrischen Ausrüstung für hohe und niedrige Temperaturen • Ausrüstungen für den Zugang zum oberen Teil des Krans • Windmesser mit optischen Signalton

Estructura en acero de alta resistencia para trabajar a bajas temperaturas • Flecha y torre de montaje modular • Baja emisión acústica y nivel de potencia sonora garantizada y certificada • Climatización termostática del equipamiento eléctrico para bajas y altas temperaturas • Medios de acceso a la parte superior de la grúa • Anemómetro con señalizador óptico y acústico

Structures en acier à haute résistance pour utilisation aux basses températures • Flèche et mât a montage modulaire • Émission acoustique réduite et niveau de puissance sonore garantie avec certificat • Climatisation thermostatique de l'équipement électrique pour températures ambiantes élevées ou basses • Escaliers d'accès au mât démontables • Anémomètre avec avertisseur optique et acoustique

IT Conforme alle direttive 98/37/CE direttiva macchine • Conforme alle direttive 87/405/CEE, 2000/14/CE e 2005/88/CE livello acustico • Conforme alle direttive 89/336/CEE compatibilità magnetica • Conforme alle direttive 73/23/CEE bassa tensione • Conforme al D.P.R. 27-4-55 n. 547 • Le nostre macchine sono protette da assicurazione per responsabilità civile prodotti senza termine • Specifiche suscettibili di variazioni senza preavviso.

UK In compliance with the 98/37/EC regulations • In compliance with the 87/405/EEC, 2000/14/EC and 2005/88/EC regulations on noise levels • In compliance with the 89/336/EEC regulations on electromagnetic compatibility • In compliance with the 73/23/EEC regulations on electrical equipment • Machine covered by lifetime public liability insurance coverage • Specifications subject to modification without notice.

DE Gemäss Richtlinien 98/37/EG • Gemäss Richtlinien 87/405/EWG, 2000/14/EG und 2005/88/EG über schallleistungspegel • Gemäss Richtlinie 89/336/EWG über Elektromagnetische Verträglichkeit • Gemäss Richtlinie 73/23/EWG über Elektrische Ausrüstung • Maschine unter Produkt-Haftpflichtversicherungsschutz ohne Fristangabe • Obiges kann ohne Berstaendigung geaendert werden.

ES Conforme con las directivas 98/37/CE • Conforme con las directivas 87/405/CEE, 2000/14/CE y 2005/88/CE sobre el nivel acústico • Conforme con la directiva 89/336/CEE sobre la compatibilidad magnetica • Conforme con la directiva 73/23/CEE sobre baja tension • Máquina protegida y asegurada por la responsabilidad civil de productos todo riesgo • Especificaciones sujetas a modificaciones sin previo aviso.

FR Conforme à les directives 98/37/CE • Conforme à les directives 87/405/CEE, 2000/14/CE et 2005/88/CE sur le niveau acoustique • Conforme à la directive 89/336/CEE sur la compatibilité électromagnétique • Conforme à la directive 73/23/CEE sur l'équipement électrique • Machines assurées pour la responsabilité civile des produits sans échéance • Specifications susceptibles de modification sans avis préalable.



SAN MARCO INTERNATIONAL S.r.l.

Via Principe Umberto, 42/B
28021 Borgomanero (NO) Italy

Tel. +39 0322 82601

Fax +39 0322 846035

Website www.sanmarco-int.com

E-mail sanmarco@sanmarco-int.com

Timbro rivenditore • Reseller stamp • Einzelhändlerstempel
Estampilla del minorista • Timbre de détaillant